

POMARANACE

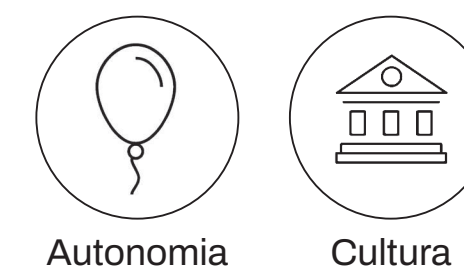


Teatro senza limiti

Fare e partecipare il teatro senza barriere

AMBITI DI INTERESSE

- ▶ Autonomia personale
- ▶ Cultura



PERCORSI
NATURALISTICI

DESCRIZIONE BREVE

Il progetto mira a rendere accessibili i due teatri comunali, il **Teatro dei Coraggiosi** e il **Cinema Teatro Florentia**, mediante installazione di **servoscala, segnaletica tattile, l'adeguamento dei marciapiedi** sia per creare percorsi accessibili per raggiungere i due teatri che per navigarli internamente; inoltre, è prevista la realizzazione di **servizi igienici accessibili**. Saranno inseriti **dispositivi per la traduzione e sottotitolazione degli eventi**. L'obiettivo è garantire la **fruibilità** e la partecipazione attiva di tutte le persone alla proposta culturale che si realizza negli spazi teatrali, **indipendentemente dalle capacità motorie, visive o uditive**.



PRINCIPI PROGETTUALI

- ▶ Accessibilità universale
- ▶ Autonomia e partecipazione attiva delle persone con disabilità
- ▶ Miglioramento della qualità dell'esperienza culturale per tutti i cittadini

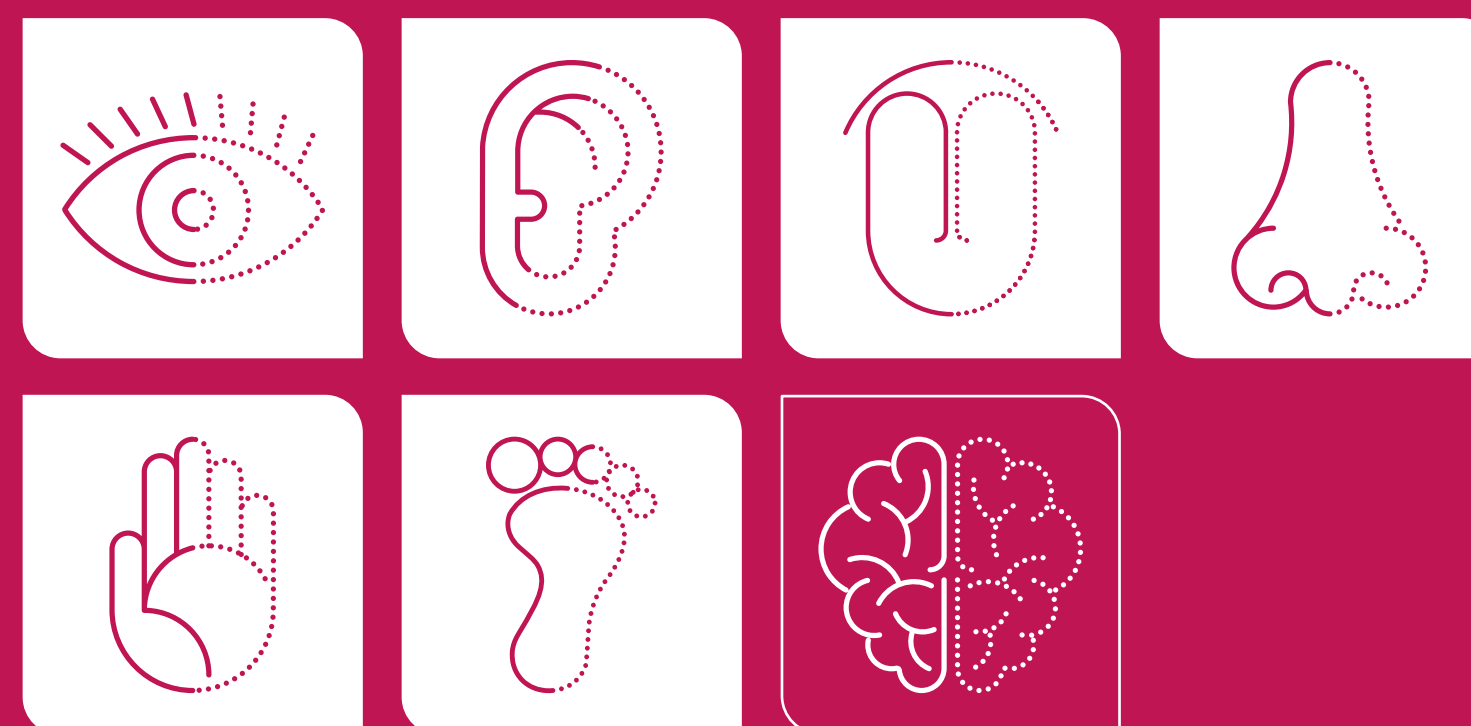
AREE DI INTERVENTO

- ▶ **Accessibilità urbana.** Miglioramento dei percorsi pedonali e accesso indipendente ai teatri attraverso l'adeguamento dei marciapiedi
- ▶ **Abbattimento barriere architettoniche.** Installazione di servoscala, rampe e adeguamento servizi igienici
- ▶ **Inclusione digitale.** Installazione dispositivi per sottotitolazione eventi

SOLUZIONI E STRUMENTI

- ▶ Segnaletica tattile e visiva per favorire la navigazione dello spazio per persone cieche e sorde
- ▶ Adeguamento pavimentazione e abbattimento barriere architettoniche per raggiungere i teatri e muoversi al loro interno attraverso l'installazione di servoscala e rape
- ▶ Adeguamento dei servizi igienici
- ▶ Installazioni di dispositivi per la sottotitolazione di eventi

PERSONE



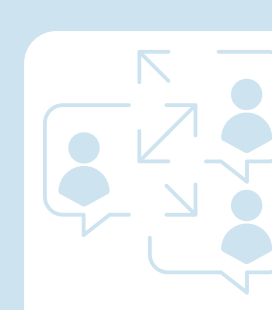
- ✓ **Disabilità motoria**
- ✓ **Disabilità senso-percettive**

TIPO DI IMPATTO

- ✓ **Aumento dell'accessibilità del Teatro dei Coraggiosi e il Cinema Teatro Florentia per utenti e artisti**
- ✓ **Maggiore inclusione sociale e autonomia per persone con disabilità**



CONNESSIONI
URBANE



SPAZI PUBBLICI
E SOCIALITÀ



PATRIMONIO
CULTURALE



FINANZIAMENTO REGIONALE

€ 85.000,00