



COMUNE DI MONTEVERDI M.mo - (PISA)

ENTE COMMITTENTE

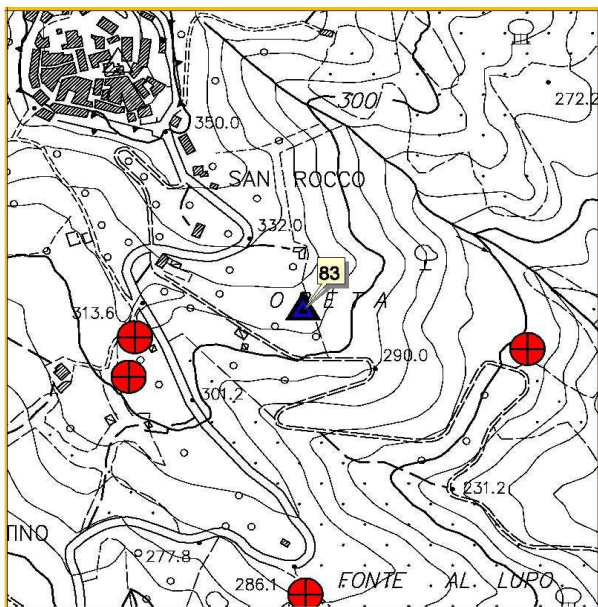
STUDIO GEOLOGICO-TECNICO DI SUPPORTO ALLA REDAZIONE DEL PIANO STRUTTURALE

MONOGRAFIA DEI DATI DI BASE

Tipologia della prova: **Prova penetrometrica dinamica DP**

Località:	Oreta
Zona:	Monteverdi M.mo
Tavoletta:	306010
Coordinate:	1639632 - 4781564
Quota m s.l.m.:	315
Prof. max. m:	2,0

Scala 1:10.000



Committente:

Luciano Mucci

Oggetto:

Demolizione ricostruzione ed ampliamento di un annesso agricolo esistente con cambio d'uso a civile abitazione

Data di esecuzione dei rilievi:

12/04

Geologo Relatore

Dr. Graziano Graziani

Indagini effettuate:

N° 2 prove penetrometriche

Scheda N°

83

Grafico N/Df

Ing. Geologo Graziano Graziani
Einsedi. 1 - 57018 Viareggio (Livorno)
0586-787895 Cell. 0368-3839396

Riferimento: mvm1-05

PROVA PENETROMETRICA DINAMICA
DIAGRAMMA NUMERO COLPI PUNTA - Rpd

n° 1

Scala 1: 50

Indagine: Ricostruzione e ampliamento annesso
Antefatto: Oreta
Località: Monteverdi Marittimo (PI)

- data: 20/12/2004

- quota inizio: p.c.

- prof. falda: Falda non rilevata

