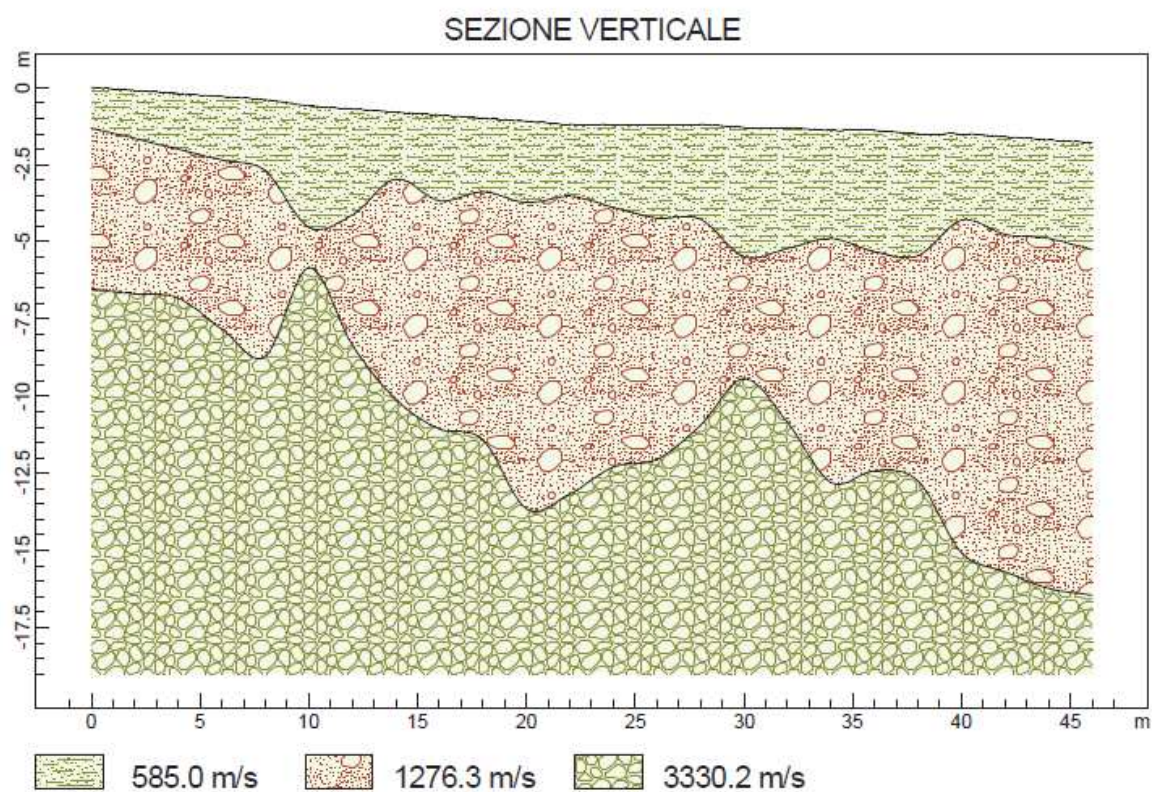
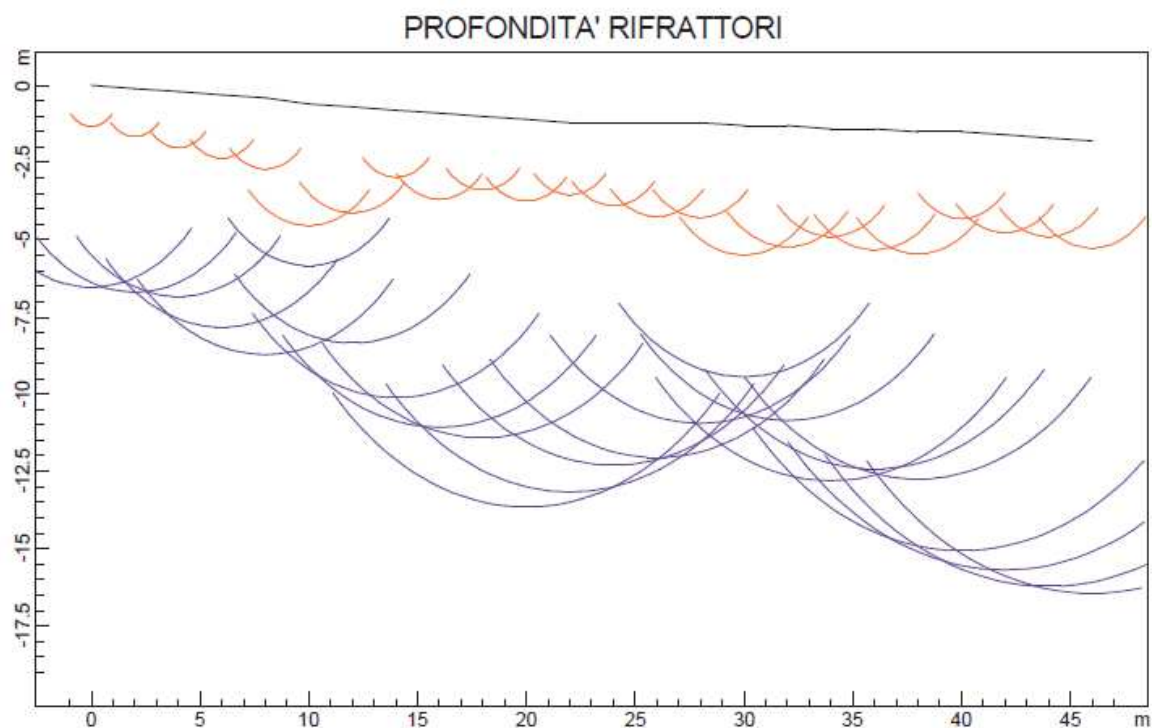
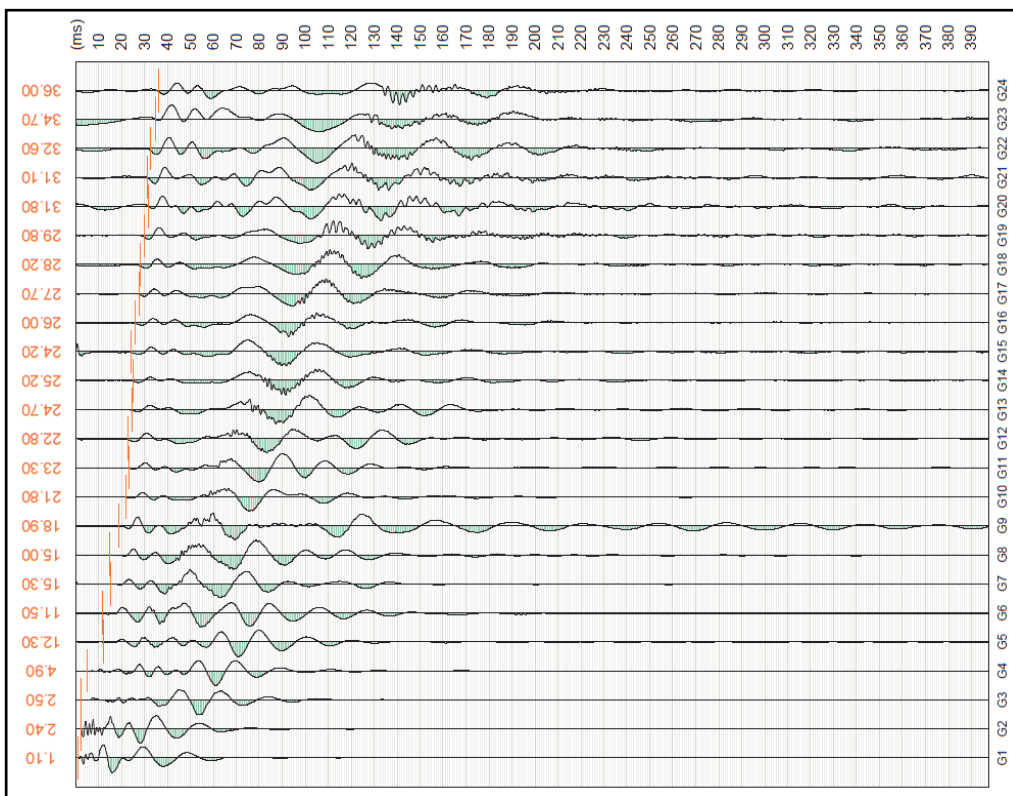
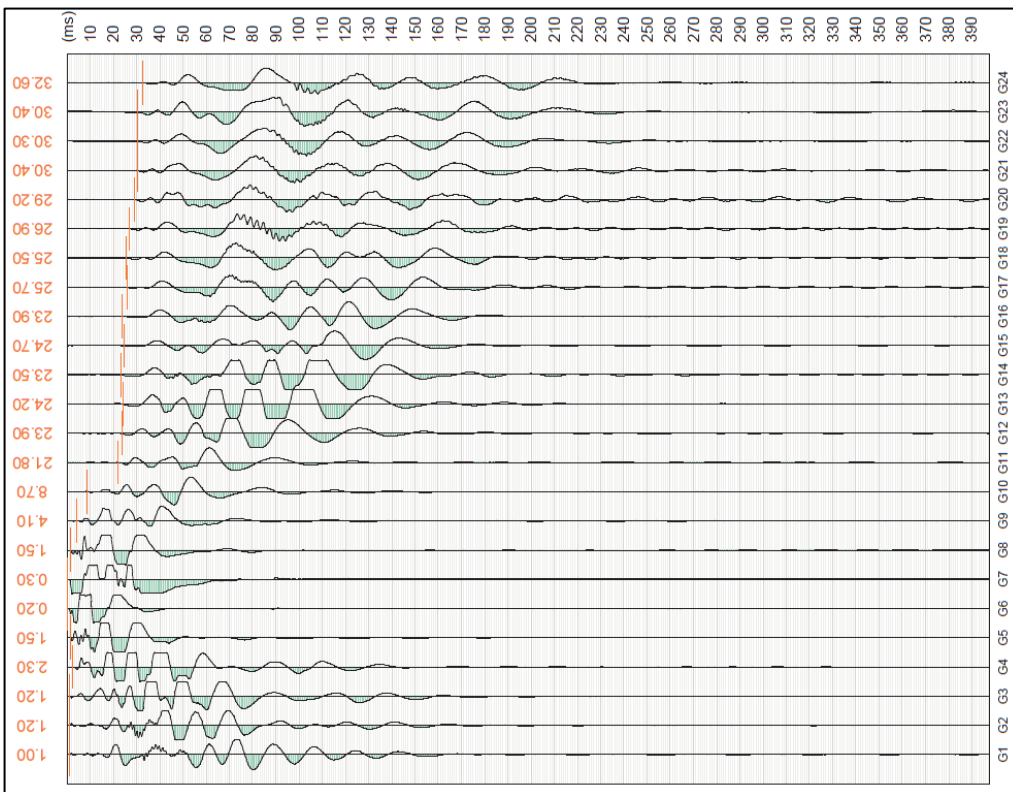


Indagine sismica a Rifrazione per onde di volume P (longitudinali)

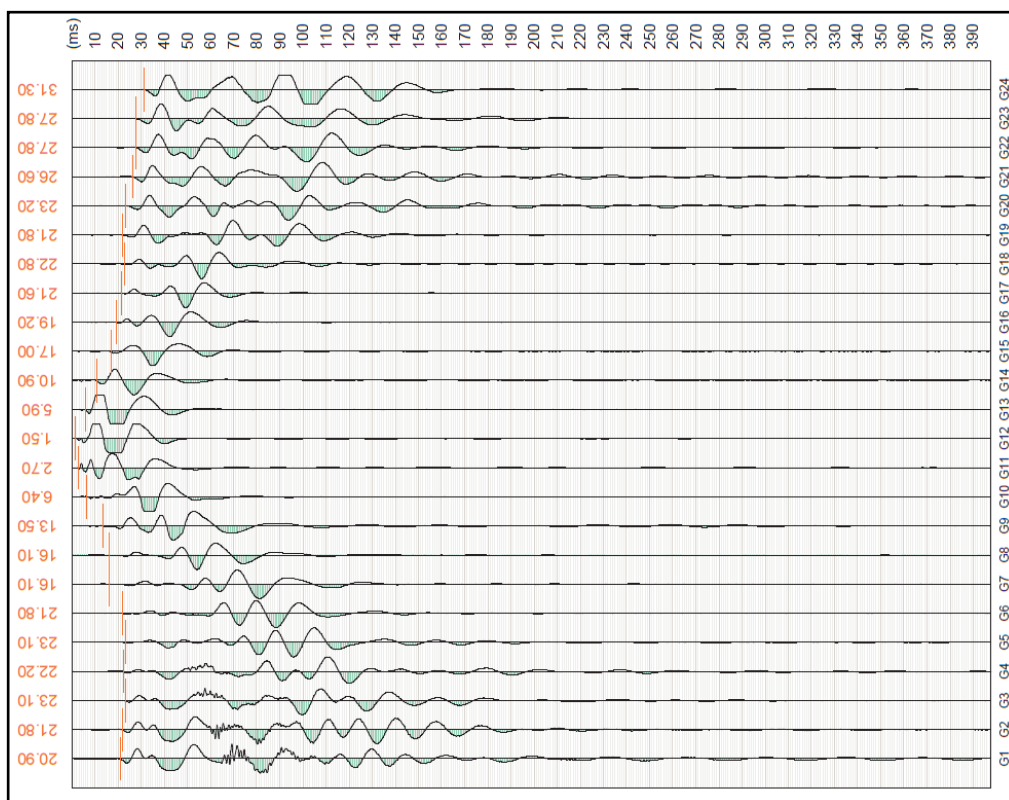




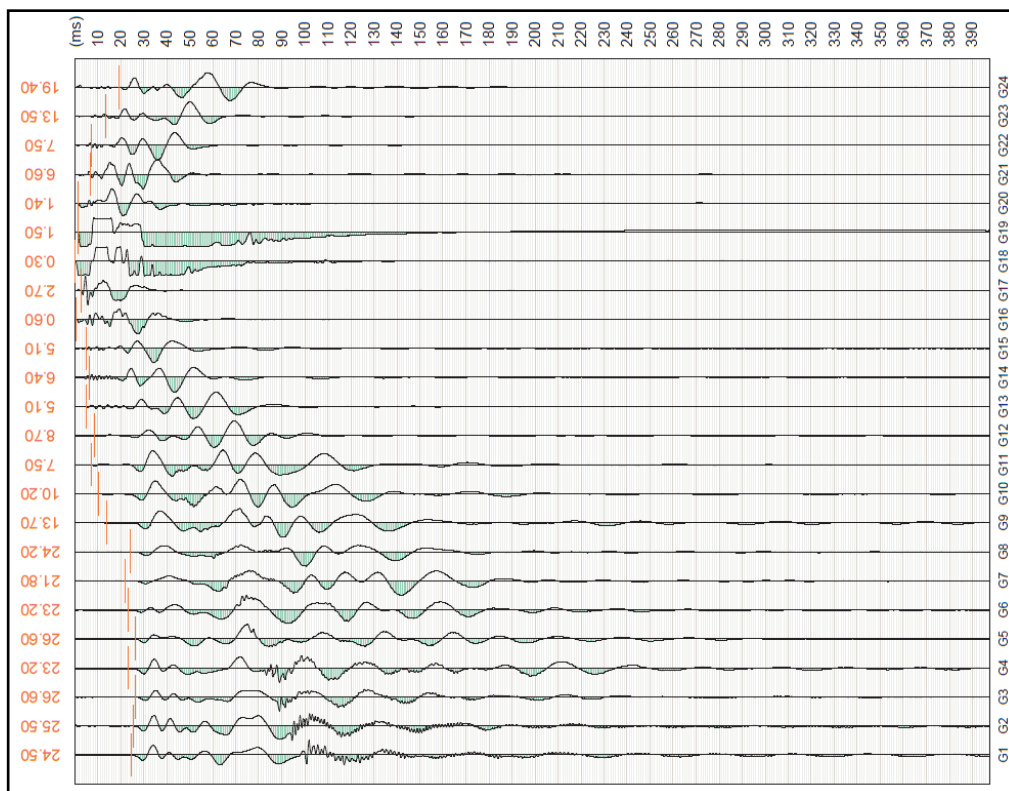
Postazione shots1: -1,00m da geofono 1



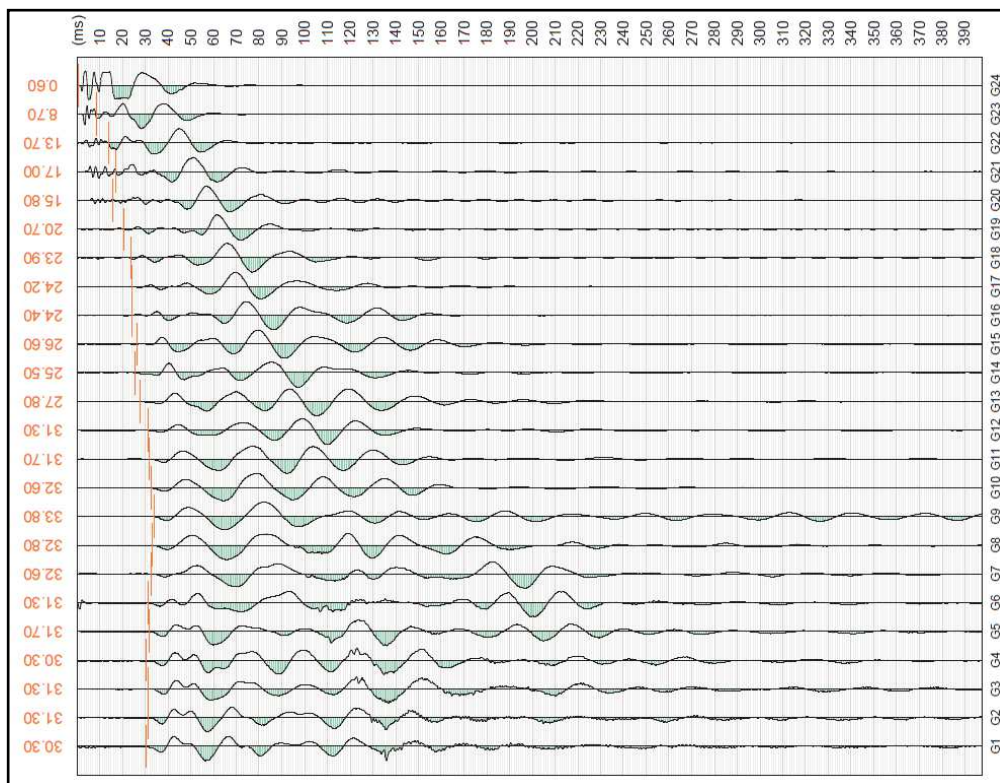
Postazione shots2: +11,00m da geofono 1



Postazione shots3: +23,00m da geofono 1



Postazione shots4: +35,00m da geofono 1



Postazione shots5: +47,00m da geofono 1

Tabella 2.1. Tabella delle velocità sismiche P ed S espresse in m/s nei mezzi litologici desunta da dati sperimentali

		Vp		Vs	
		minimo	massimo	minimo	massimo
Sedimenti non consolidati	Sabbia	400	900	176	396
	Sabbia satura	700	1450	286	592
	Argilla	750	1600	280	500
	Limi e argille	650	1250	241	464
	Limi e sabbie	500	1000	212	425
Sedimenti consolidati	Argilla	1500	1850	557	687
	Calcere fratturato	750	1450	330	638
	Calcere	1400	2000	616	880
	Arenaria fratturata	800	2100	363	954
	Arenaria	2000	3500	935	1637
Rocce	Dolomia	2500	4500	1200	2162
	Basalto fratturato	950	1350	489	695
	Basalto	1800	3000	995	1658
	Granitoidi fratturati	1000	1750	514	900
	Granitoidi	1600	2800	884	1548
	Metamorfiti fratturate	1500	2000	772	1029
	Metamorfiti	1800	3500	1039	2021

Velocità delle onde sismiche desunte da dati sperimentali entro circa 60 metri di profondità (Corrao & Coco, 2006).