

- Forme, processi e depositi di versante**
- Frane
 - attive
 - quiescenti
 - inattive
 - Frana di scivolamento
 - Frana di colamento
 - Frana complessa
 - Frana di crollo
 - Paleofrane
- Forme e processi antropici**
- Cave autorizzate attive
 - Cave autorizzate non attive
 - Ex cave autorizzate, non attiva
 - Zona di escavazione alabastro
 - Cave dismesse di alabastro
 - Cave dismesse
 - Piazzale accumulo inerti
 - Siti minerari
 - Discarica
 - Riperti
- Forme, processi e depositi fluviali**
- Corsi d'acqua
 - Depositi alluvionali
 - attuali
 - terrazzati
 - Ruscellamento
 - Laghi
- Forme e processi antropici**
- denudate
 - vegetate
 - Biancane
 - Coltri detritiche
 - Solfifuso
 - Scarpate
- Limite Comunale

COMUNE DI POMARANACE
 INDAGINI GEOLOGICO-TECNICHE DI SUPPORTO
 ALLA PIANIFICAZIONE DEL TERRITORIO COMUNALE

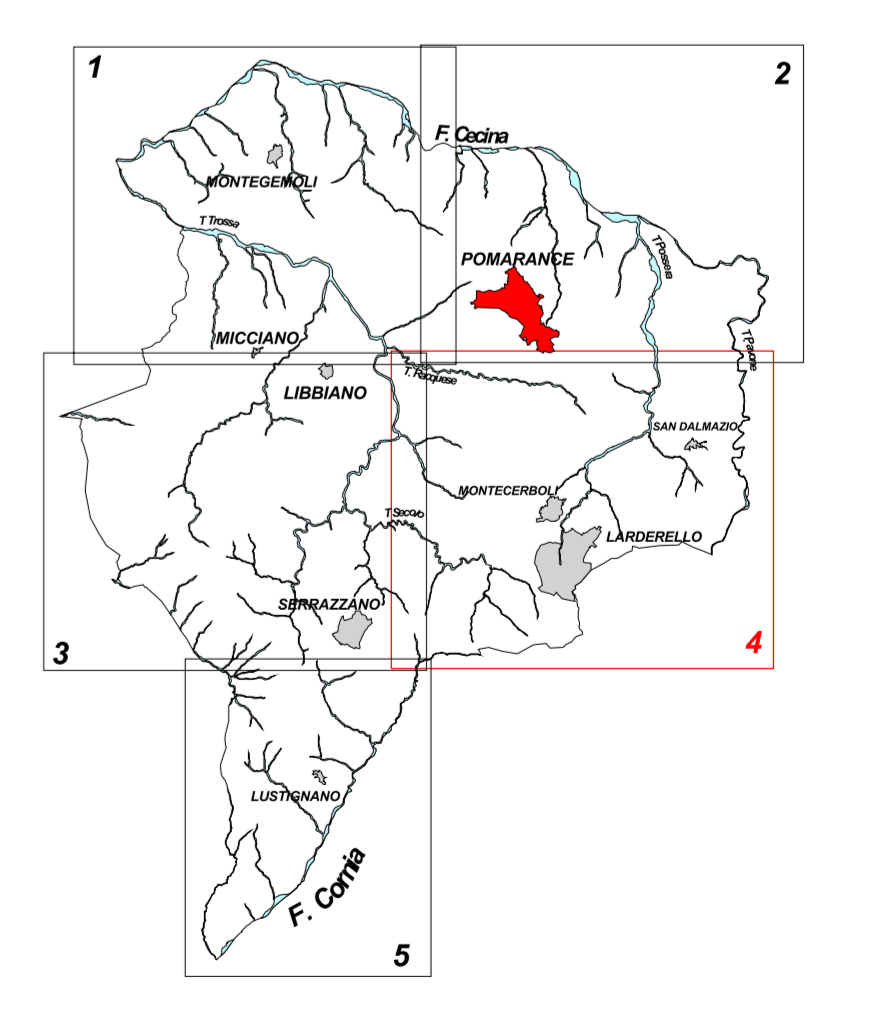
(L.R. n° 21/1984, D.C.R. n° 94/1985, D.C.P. n° 349/1998, D.C.R. n° 12/2000, L.R. n° 1/2005 e D.G.R.T. n° 1330/2004)



Dr. Geol. Francesca Franchi

Dr. Geol. Emilio Pistilli

Dr. Geol. Giorgio Taddeucci



PIANO STRUTTURALE

TAVOLA
B4 **CARTA GEOMORFOLOGICA**

Scala: 1:10.000 Data: OTTOBRE 2005

Committente: Amministrazione Comunale di Pomarance

Geoprogetti
 Studio Associato
 Via del Rio, 2
 50030 PONTEDERA (PI)
 telefono 057754001
 email geoprogetti.franchi@uni.it