

- Forme, processi e depositi di versante**
- Frane
 - attive
 - quiescenti
 - inattive
 - Frana di scivolamento
 - Frana di colamento
 - Frana complessa
 - Frana di crollo
 - Paleofrane
 - Are calanchive
 - denudate
 - vegetate
 - Biancane
 - Coltri detritiche
 - Solfiasso
 - Scarpate
- Forme, processi e depositi fluviali**
- Corsi d'acqua
 - attuali
 - terrazzati
 - Depositi alluvionali
 - Ruscellamento
 - Laghi
- Forme e processi antropici**
- Cave autorizzate attive
 - Cave autorizzate non attiva
 - Ex cava autorizzata, non attiva
 - Zona di escavazione alabastro
 - Cave dismesse di alabastro
 - Cave dismesse
 - Piazzale accumulo inerti
 - Siti minerari
 - Discarica
 - Riperti
- Limite Comunale

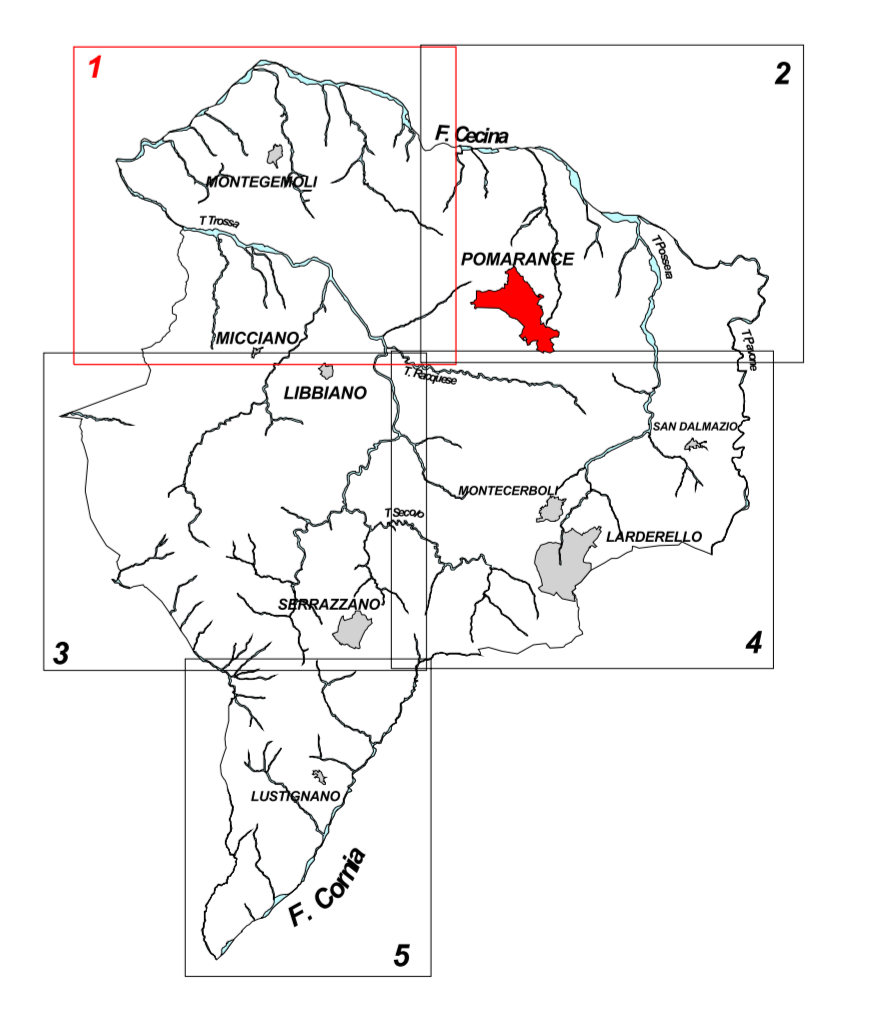
COMUNE DI POMARANCO

INDAGINI GEOLOGICO-TECNICHE DI SUPPORTO
ALLA PIANIFICAZIONE DEL TERRITORIO COMUNALE

(L.R. n° 21/1984, D.C.R. n° 94/1985, D.C.P. n° 349/1998, D.C.R. n° 12/2000, L.R. n° 1/2005 e D.G.R.T. n° 1330/2004)



Dr. Geol. Francesca Franchi



Dr. Geol. Emilio Pistilli

Dr. Geol. Giorgio Taddeucci

PIANO STRUTTURALE

TAVOLA
B1 CARTA GEOMORFOLOGICA

Scala: 1:10.000 Data: OTTOBRE 2005

Committente: Amministrazione Comunale di Pomarance

Geoprogetti
Studio Associato
Via del Rio, 2
50030 PORTOFERRATA (PT)
tel/fax 058750001
email geoprogetti.franchi@bol.it