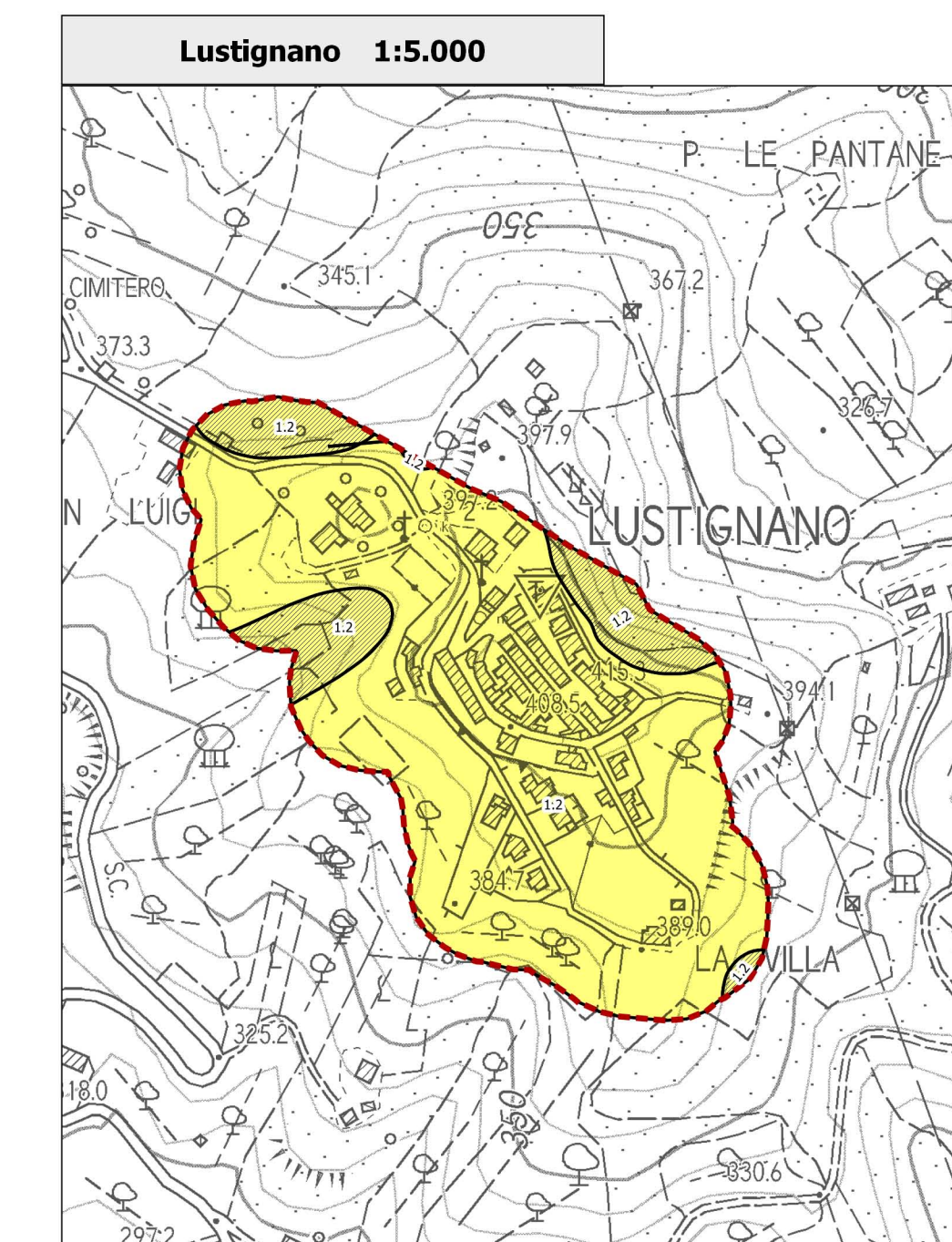
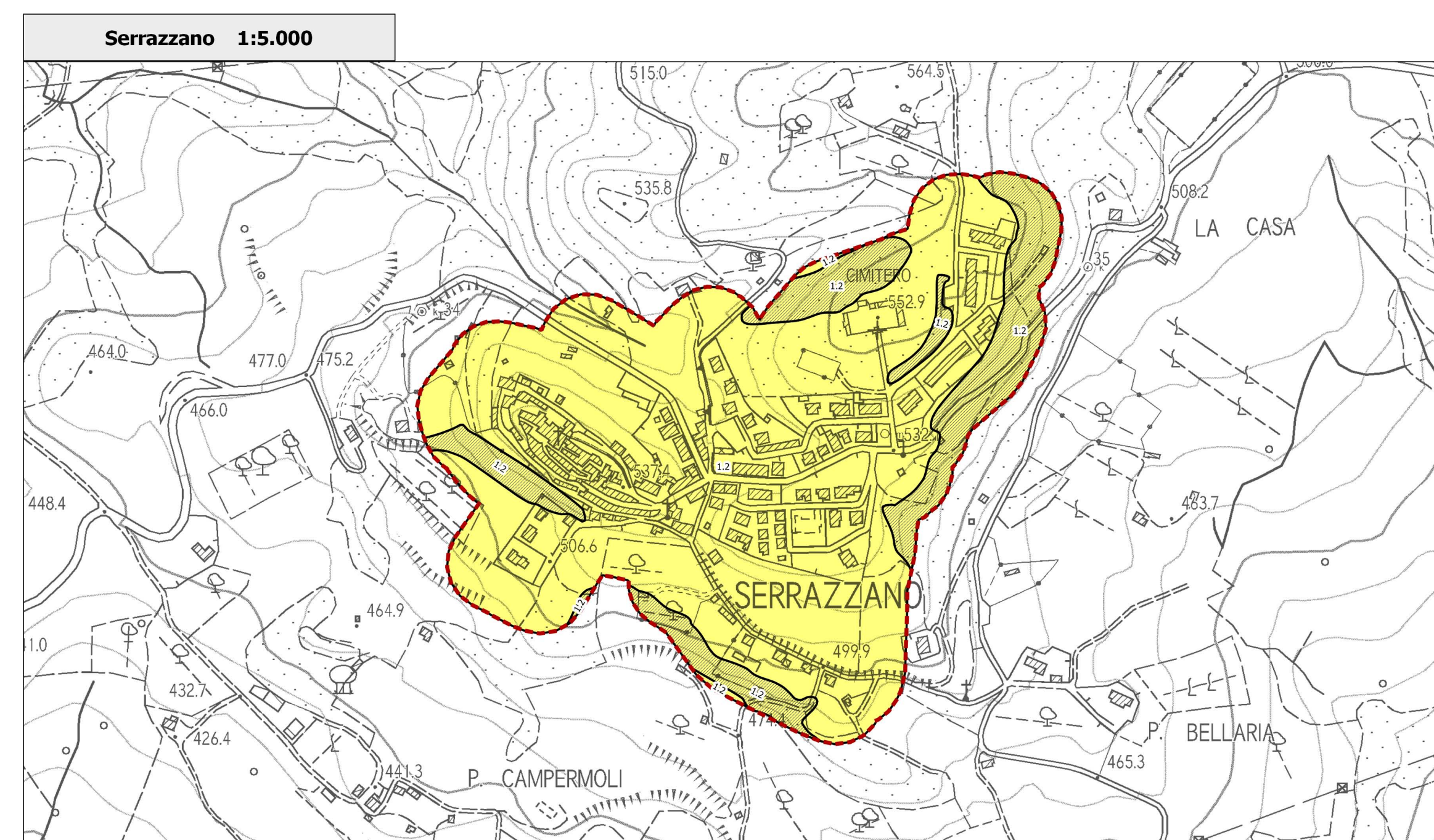
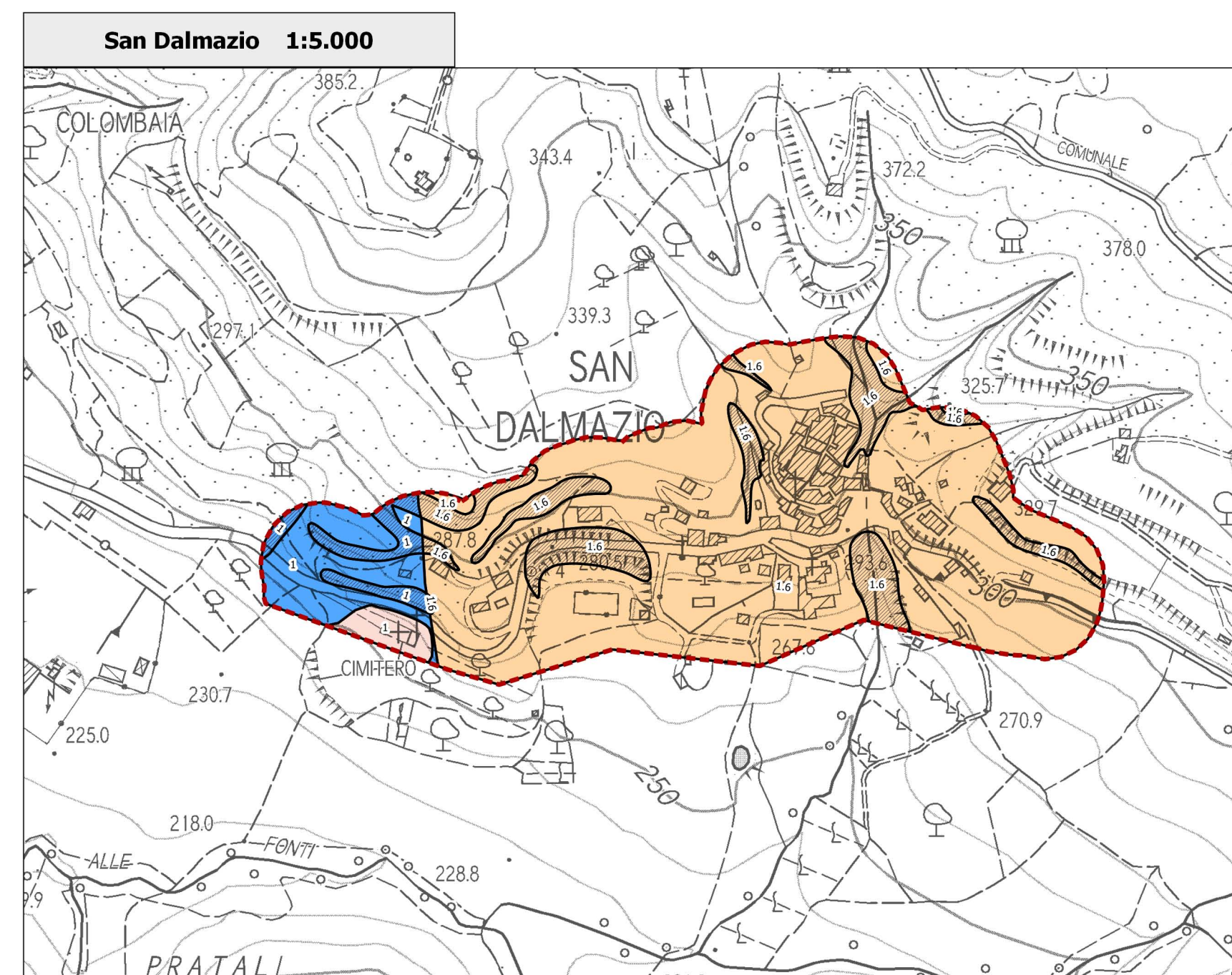
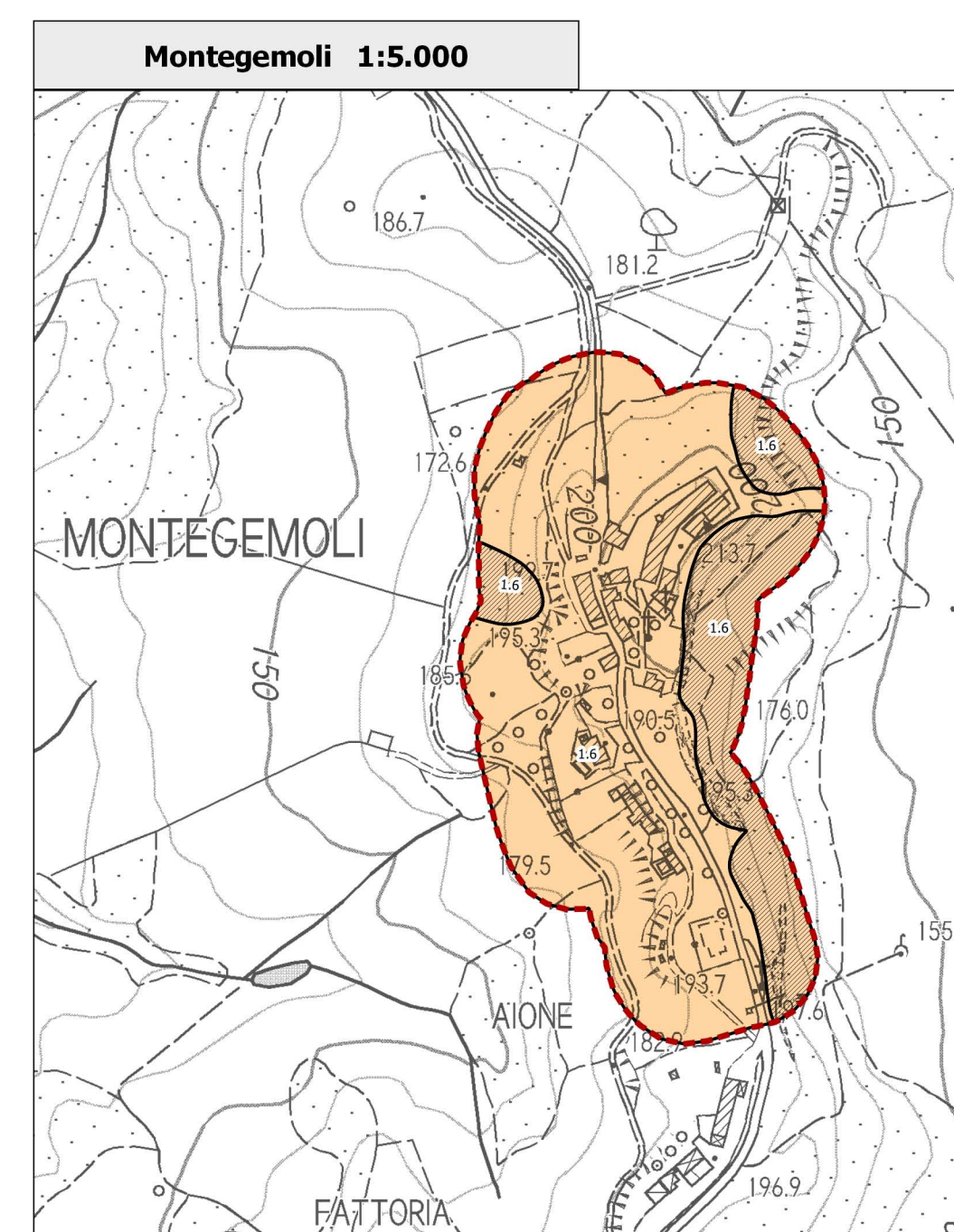
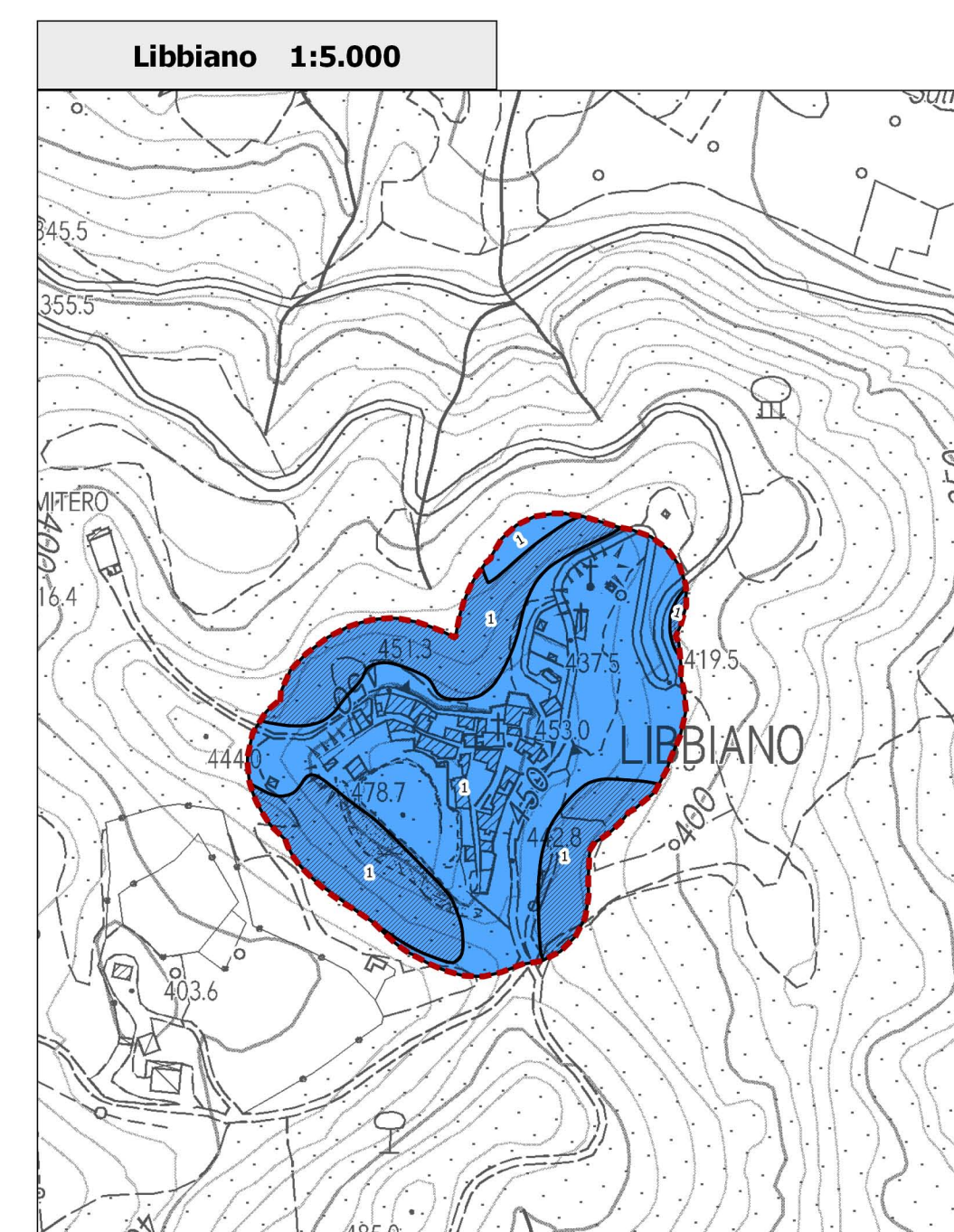
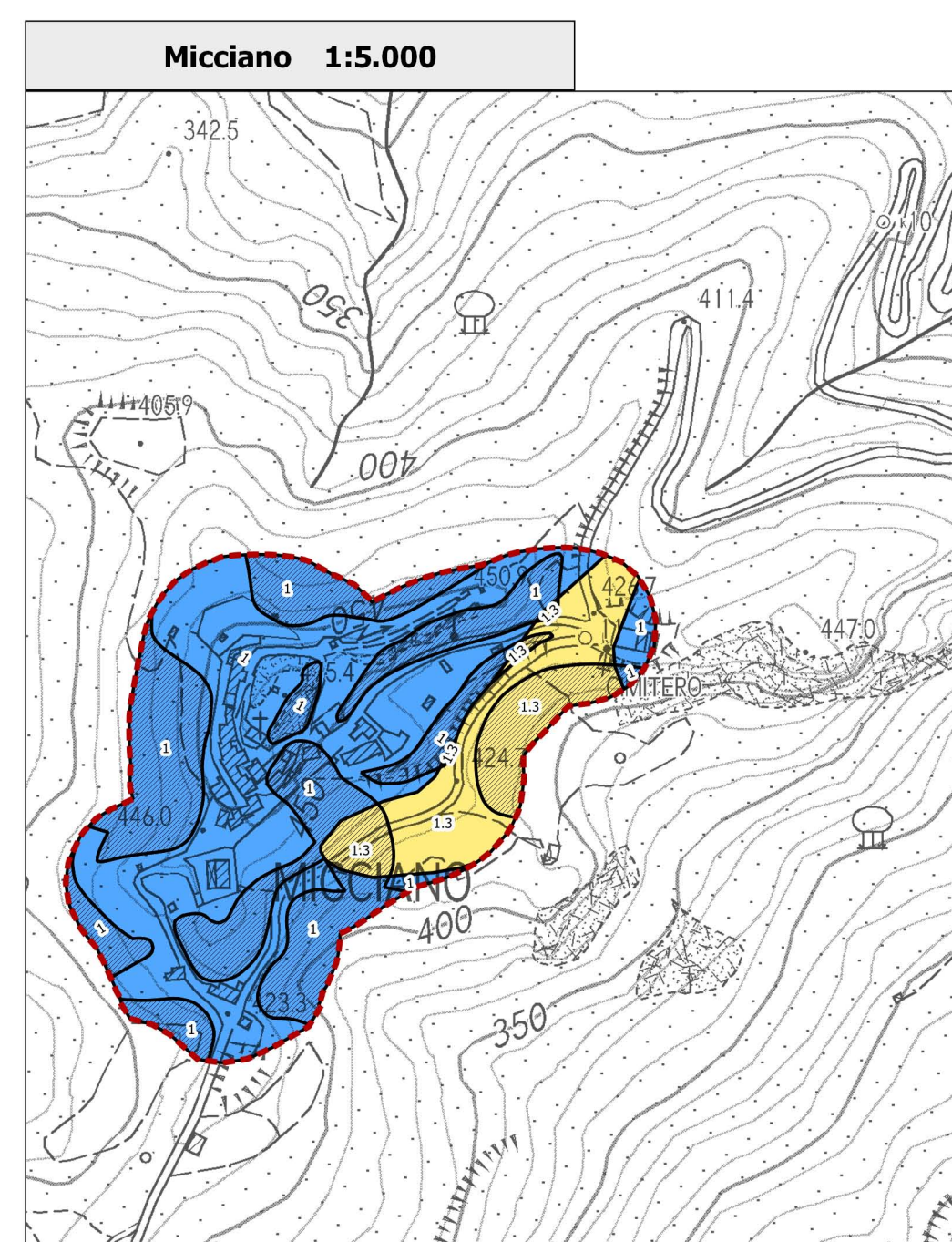


- ▭ Limite comunale
  - ▭ Limite area di studio MOPS
- FA 0.7 < T < 1.1 s**
- Zone stabili**
- FA = 1.0
- Zone stabili suscettibili di amplificazioni locali**
- FA = 1.0
  - FA = 1.1 - 1.2
  - FA = 1.3 - 1.4
  - FA = 1.5 - 1.6
  - FA = 1.7 - 1.8
  - FA = 1.9 - 2.0
- Zone di Attenzione per instabilità**
- ZAFr - Zona di Attenzione per instabilità di versante - FA = 1.0
  - ZAFr - Zona di Attenzione per instabilità di versante - FA = 1.1 - 1.2
  - ZAFr - Zona di Attenzione per instabilità di versante - FA = 1.3 - 1.4
  - ZAFr - Zona di Attenzione per instabilità di versante - FA = 1.5 - 1.6
  - ZAFr - Zona di Attenzione per instabilità di versante - FA = 1.7 - 1.8
  - ZAFr - Zona di Attenzione per instabilità di versante - FA = 1.9 - 2.0
  - ZAcid - Sovrapposizione di Instabilità differenti
  - ZAcid - Zona di Attenzione per cedimenti differenziali



Pomarance  
Monteverdi Marittimo

**COMUNE DI POMARANCE  
COMUNE DI MONTEVERDI MARITTIMO**

Provincia di Pisa

**PIANO STRUTTURALE INTERCOMUNALE**

ai sensi dell'art.94 della L.R. 65/2014

Sindaco del Comune di Pomarance:  
Av. Mario Nacci  
Sindaco e assessore all'Urbanistica  
del Comune di Monteverdi Marittimo:  
Francesco Levi  
Sindaco e Assessore all'Urbanistica del Comune di Pomarance  
Arch. Paola Pignatelli  
Assessore all'Urbanistica del Comune di Monteverdi Marittimo:  
Arch. Roberto Corradi  
Responsabile del Settore Urbanistica  
del Comune di Pomarance:  
Arch. Roberto Corradi  
Responsabile del Settore Urbanistica  
del Comune di Monteverdi Marittimo:  
Arch. Davide Pedroni  
Comune Monteverdi Marittimo  
Garante dell'informazione e della partecipazione:  
Arch. Silvia Biondini

Progettazione Urbanistica  
Elaborazione, Analisi, Strategie, FAS  
Arch. Giacomo Mancini  
STUDIO MASSIMILIANO ARCHITETTURA & URBANISTICA  
Collaboratori:  
Pier. Tom. Fabio Mancini  
Ing. Maria Antonella  
Laurando de' Architetto Margherita Veronesi Biondi  
Indagini geotecniche e geologiche  
P.F.M. S.r.l. Società per professionisti  
Dottor Agostino Gualdi Fratelli  
Dottor Agostino Federico Martelli  
Dottor Agostino Giacomo Pini  
Indagini geotecniche  
Geoprogetti Studio Associato  
Geol. Franco Pirelli  
Geol. Sergio Crocetti  
Indagini geotecniche  
Ing. Silvio Gabrielli  
Indagini geotecniche  
Architettura S.r.l.  
Dott. Federico Saltoni

Adozione: \_\_\_\_\_ Data: Febbraio 2024

Approvazione: \_\_\_\_\_ Scale: 1:5.000

**Q.C.**

**07 01**

**Pomarance  
CARTA DI MICROZONAZIONE SISMICA  
FA 0,7 - 1,1**