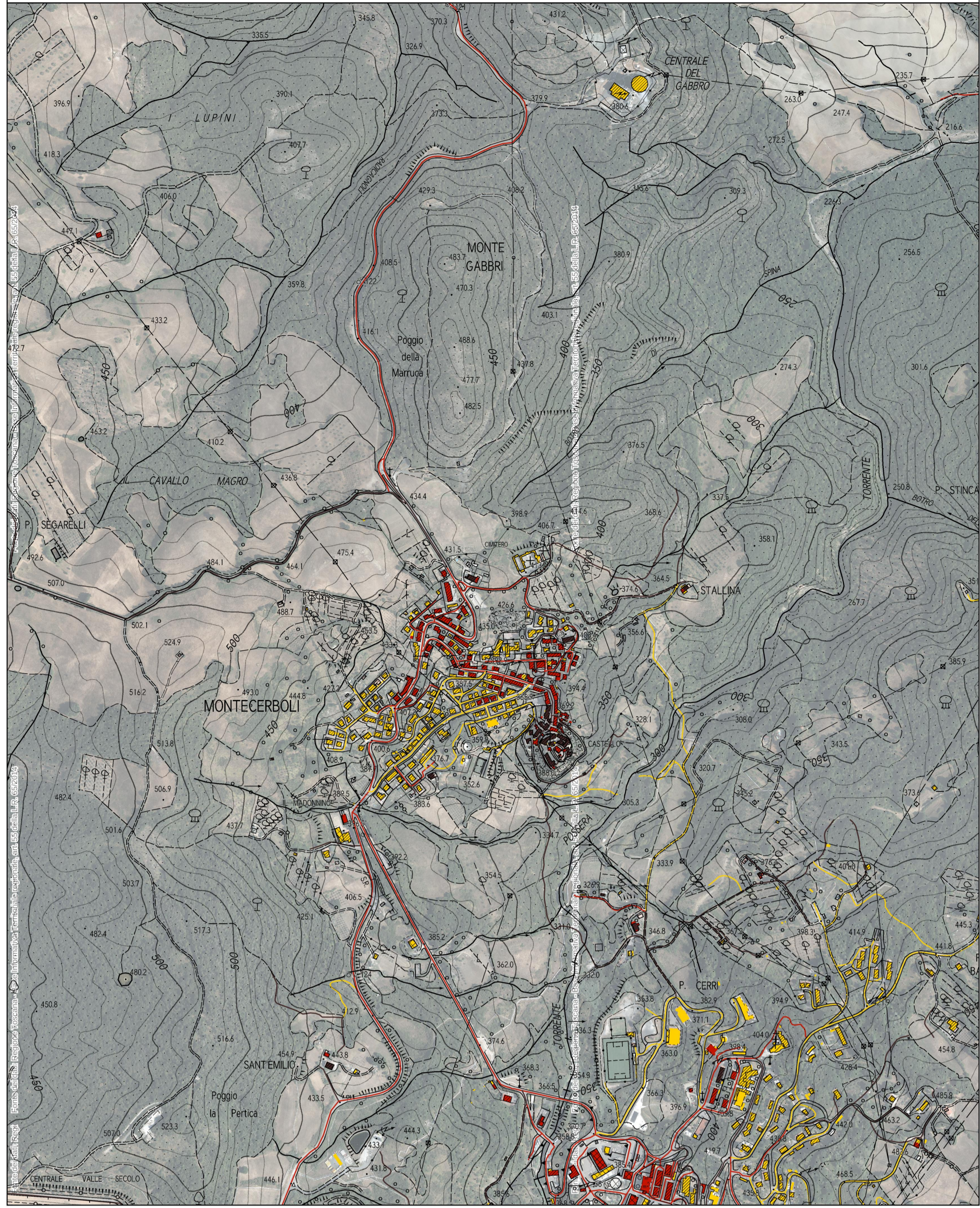
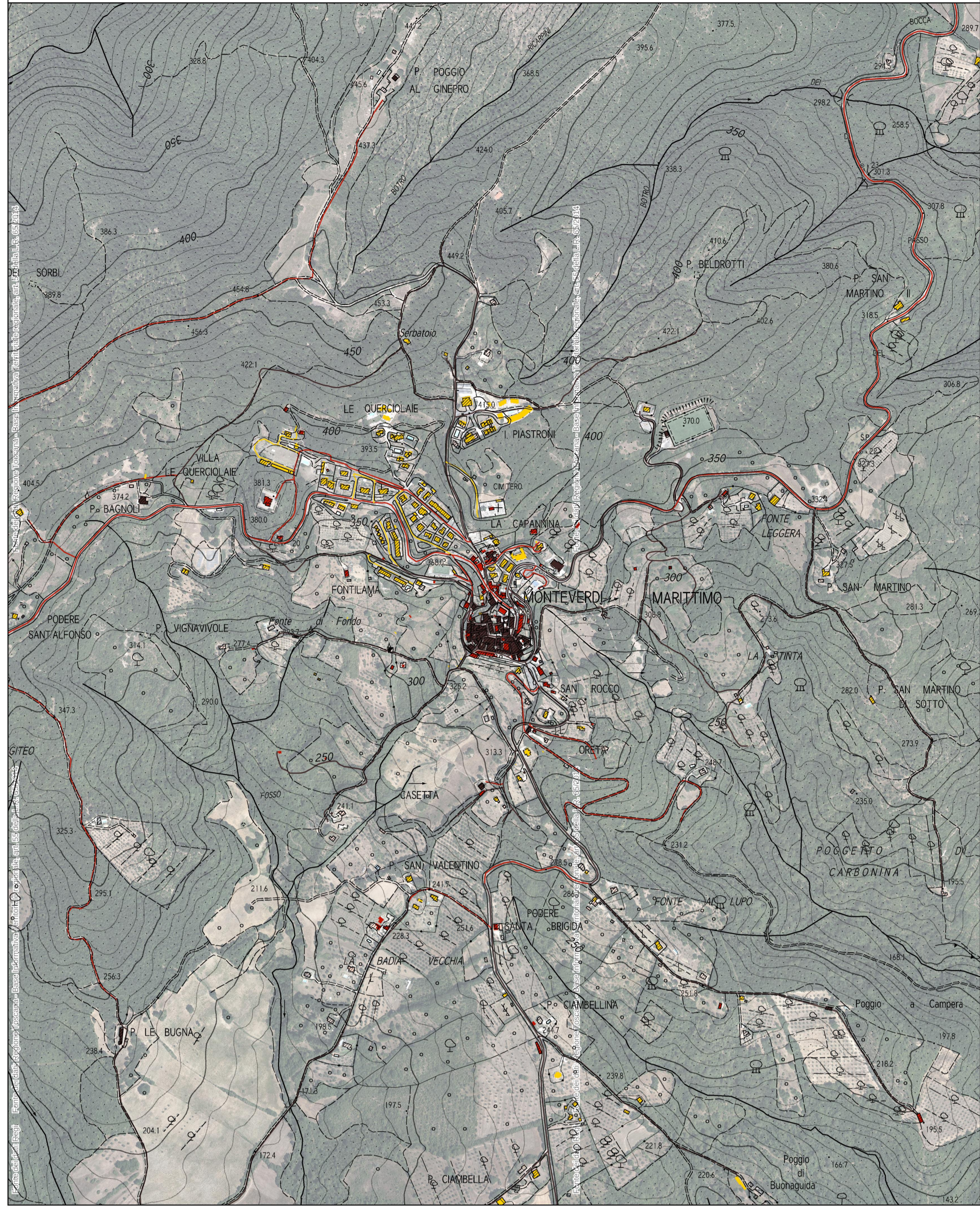
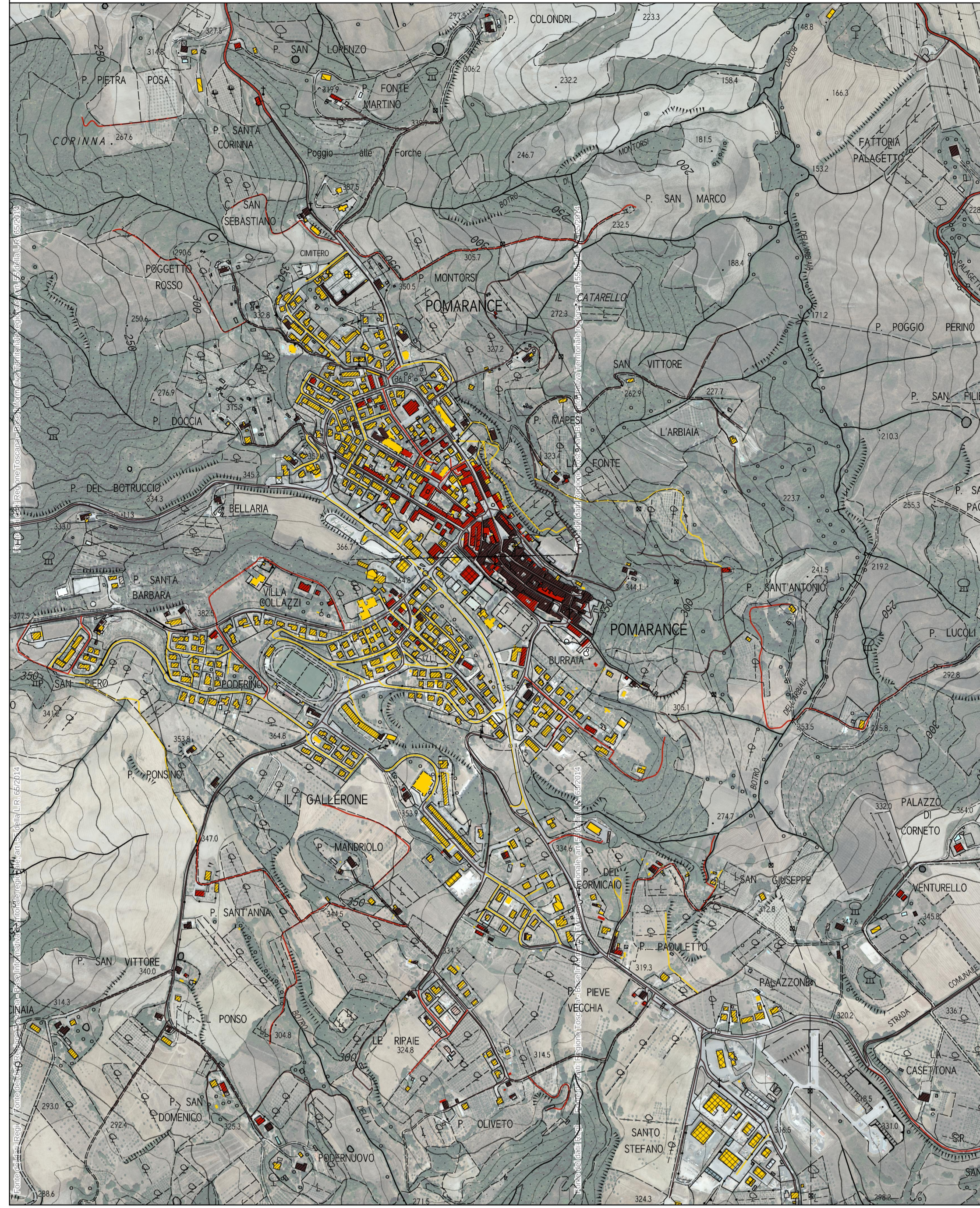


STRUTTURA INSEDIATIVA POST 1954 DEGLI INSEDIAMENTI URBANI MAGGIORI

POMARANACE

MONTEVERDI MARITTIMO

MONTECERBOLI



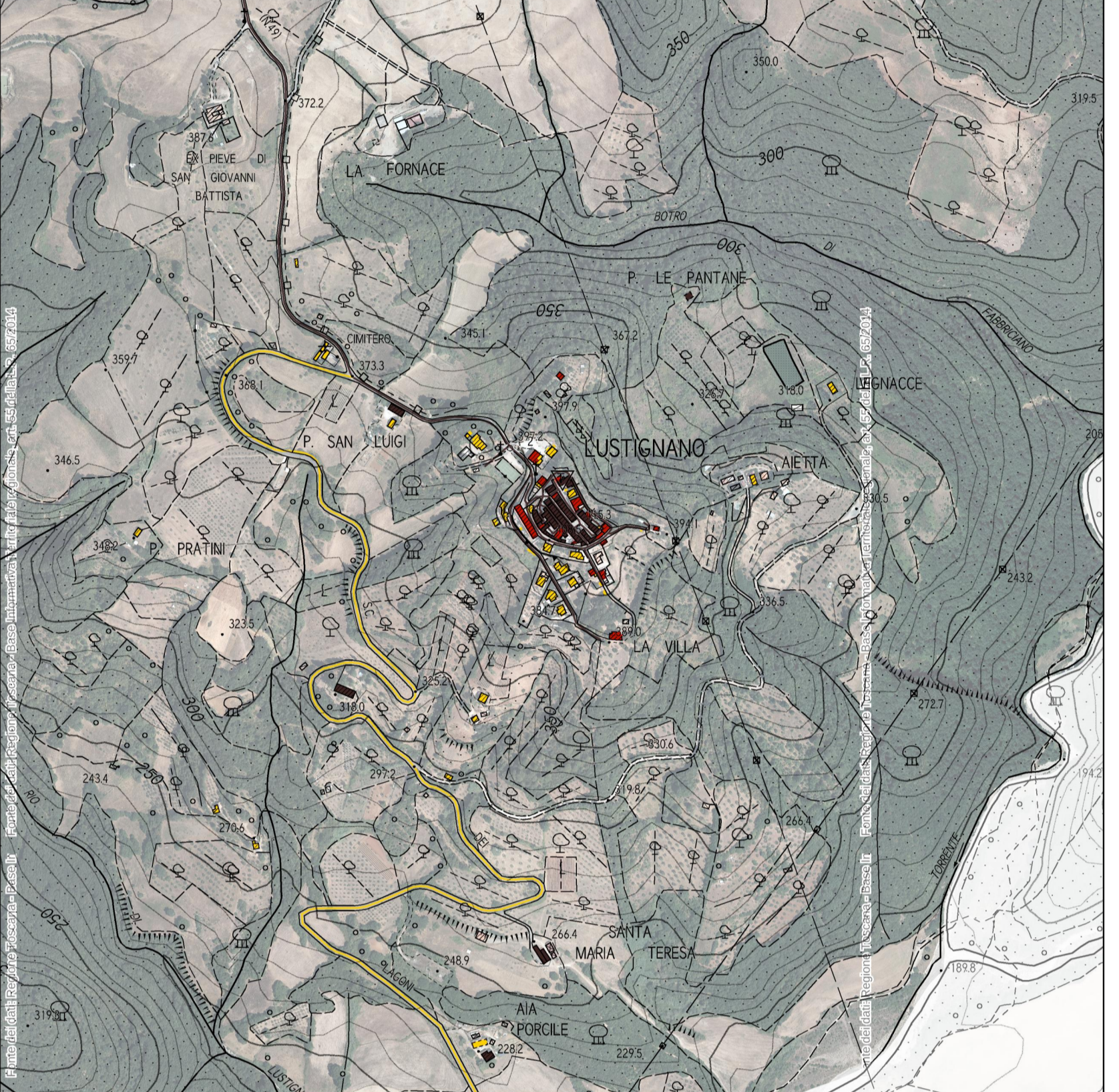
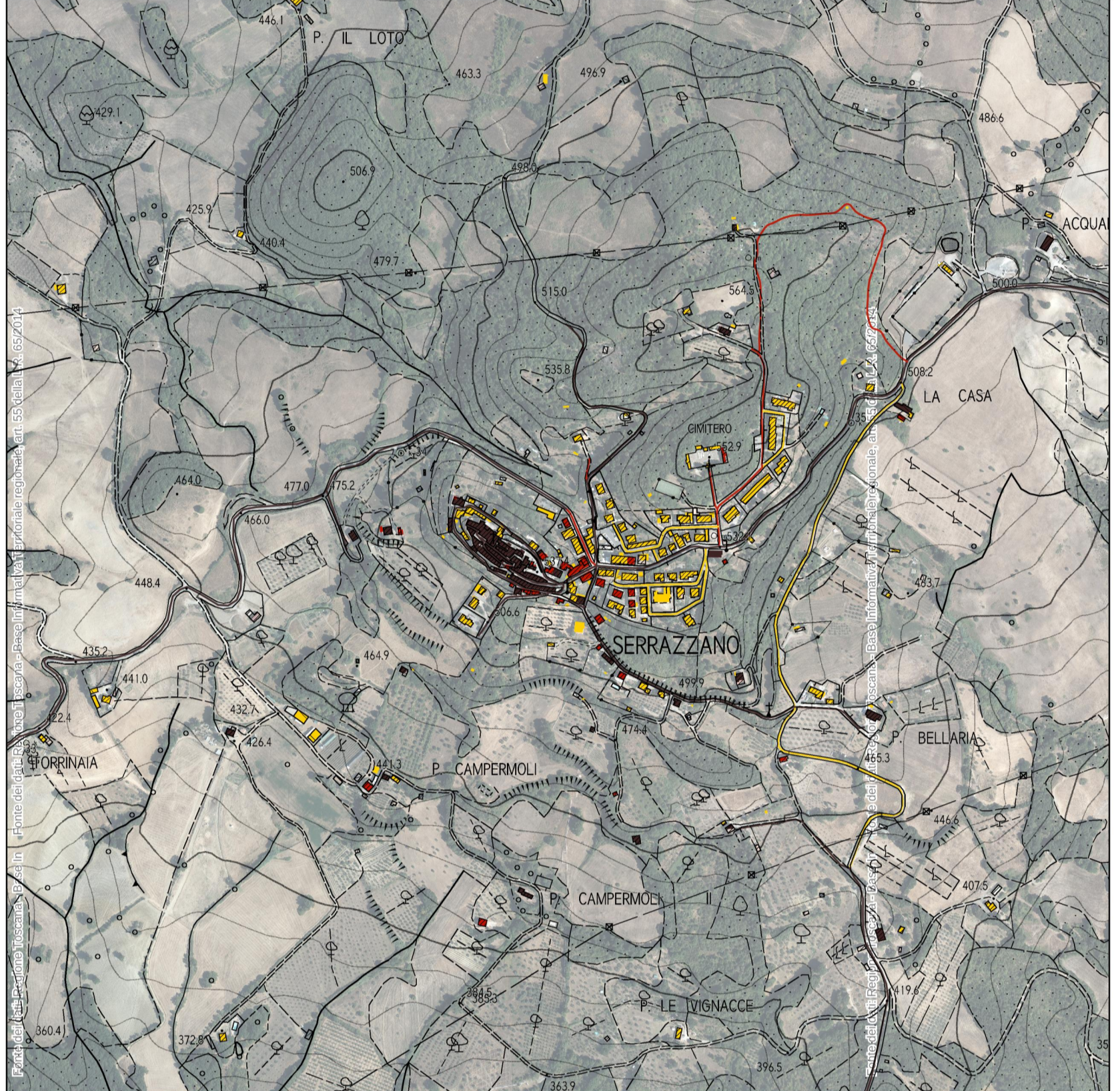
STRUTTURA INSEDIATIVA POST 1954 DEGLI INSEDIAMENTI URBANI MEDI

CANNETO

SAN DALMAZIO

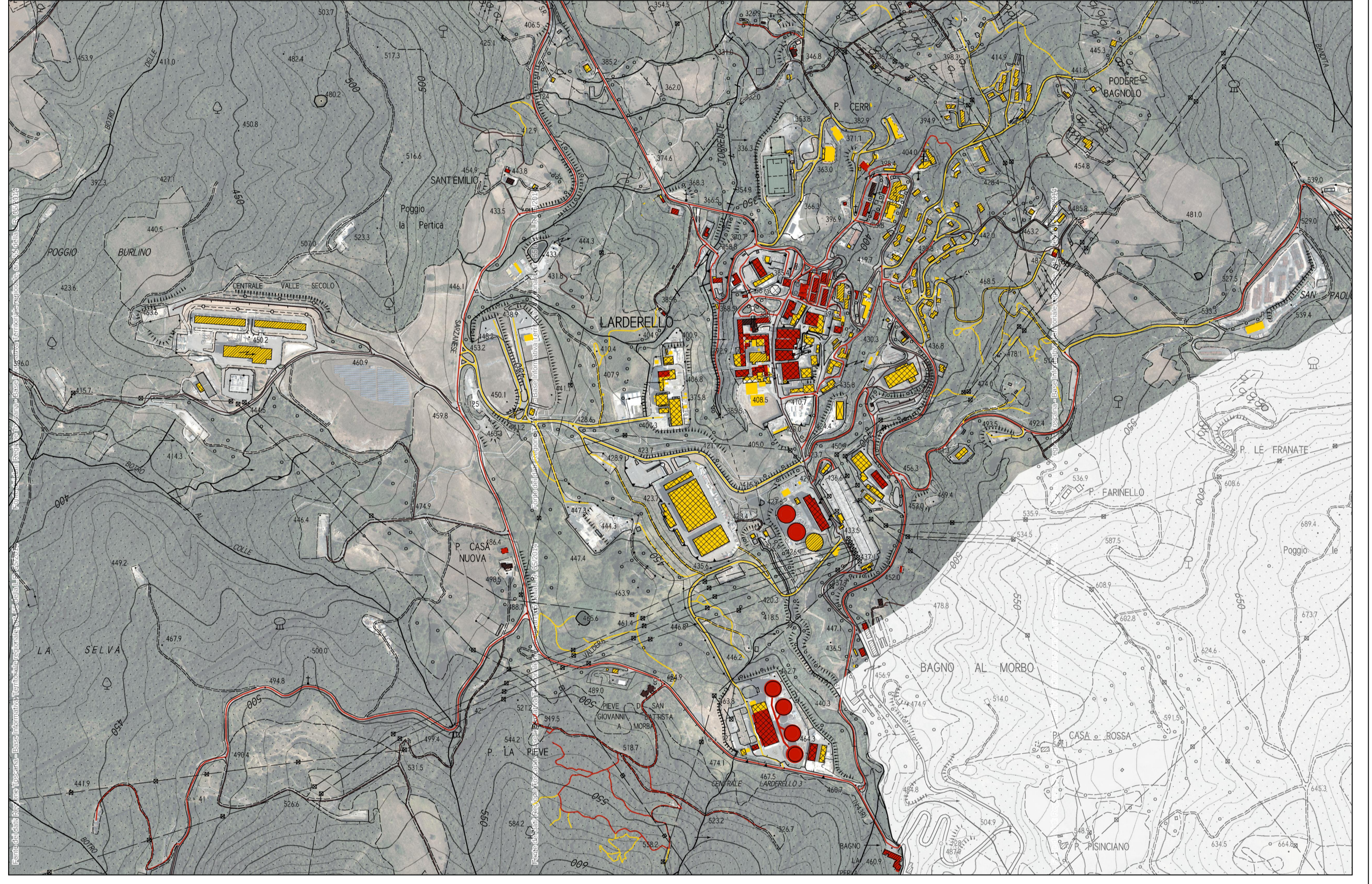
SERRAZZANO

LUSTIGNANO

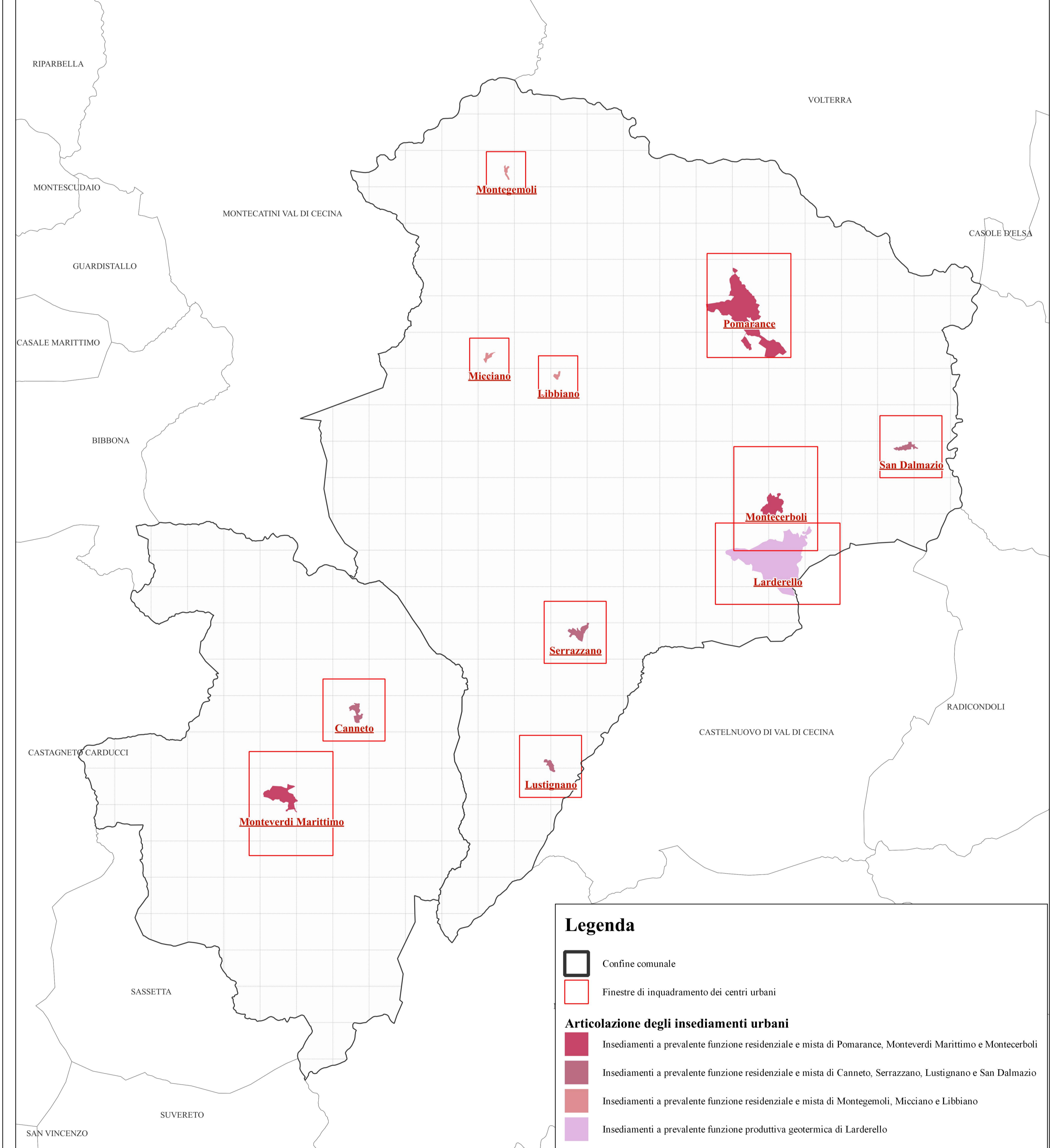


STRUTTURA INSEDIATIVA POST 1954 DELL' INSEDIAMENTO PRODUTTIVO

LARDERELLO



INQUADRAMENTO TERRITORIALE DEGLI INSEDIAMENTI URBANI

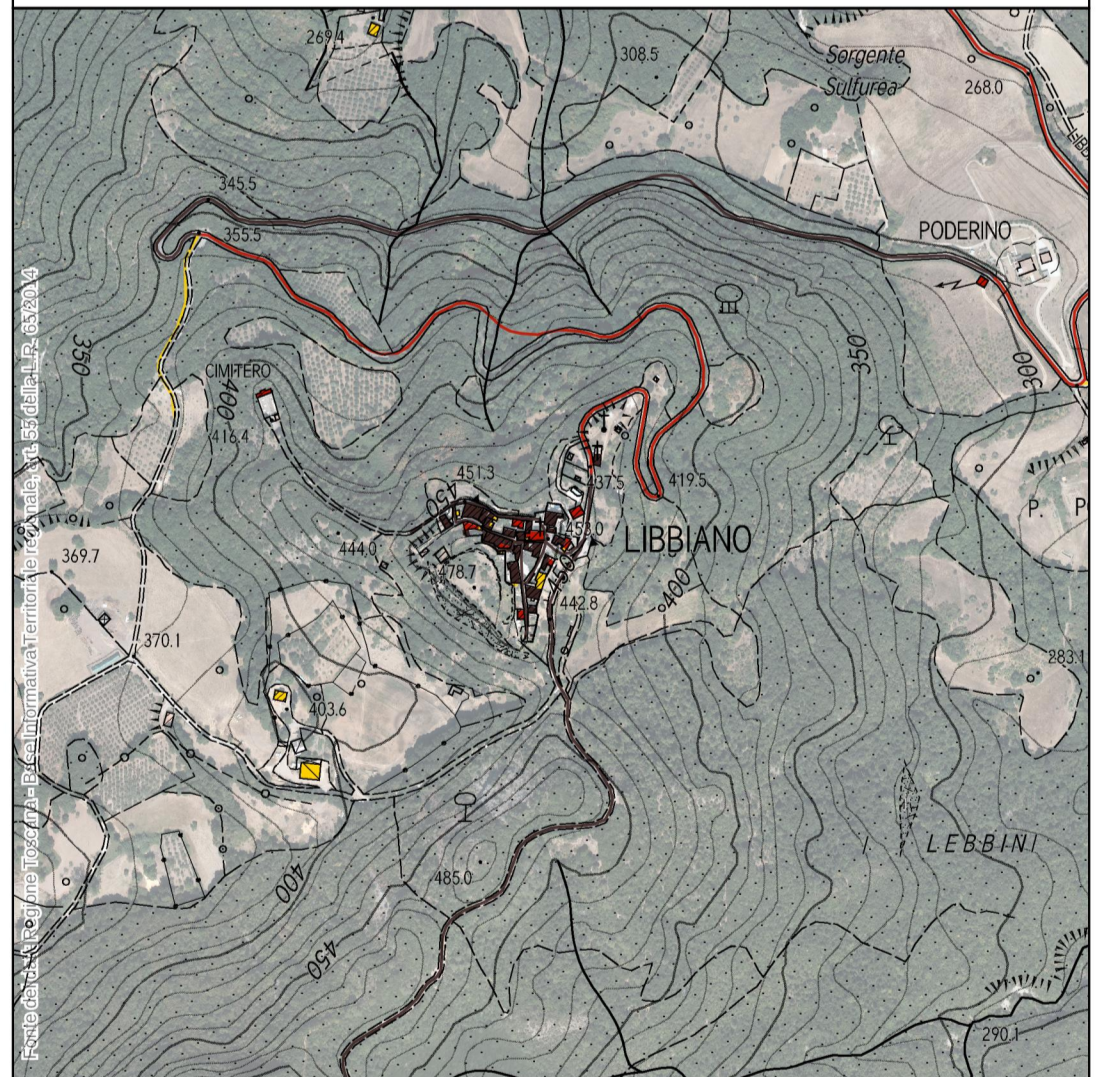
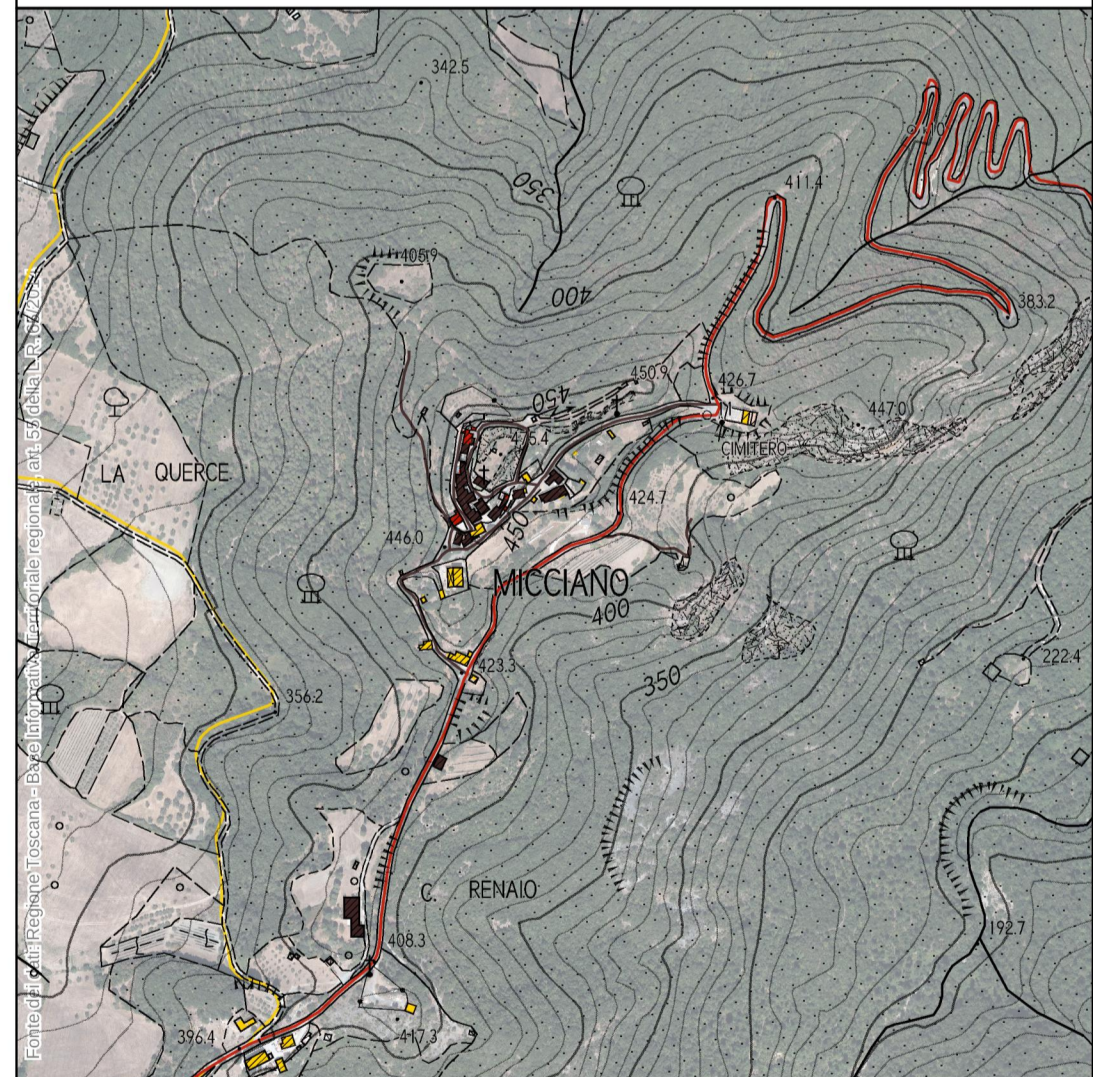
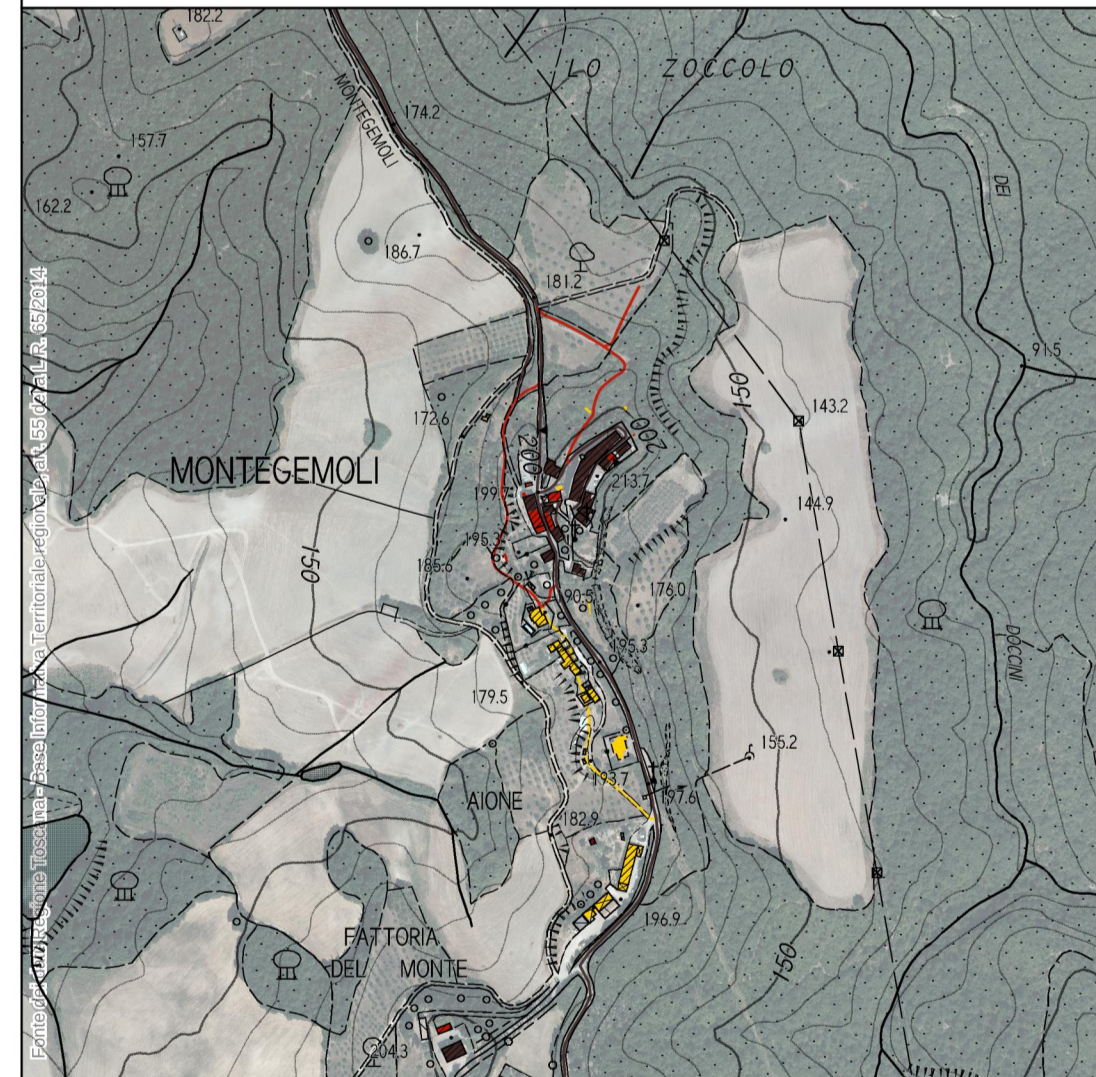


STRUTTURA INSEDIATIVA POST 1954 DEGLI INSEDIAMENTI URBANI MINORI

MONTEGEMOLI

MICCIANO

LIBBIANO



**COMUNE DI POMARANACE
COMUNE DI MONTEVERDI MARITTIMO**
Provincia di Pisa

PIANO STRUTTURALE INTERCOMUNALE
ai sensi dell'art.94 della L.R. 65/2014

Q.C. Patrimonio territoriale: variazioni della struttura insediativa dal 1821 al 2021

03d

Legenda

Reti di mobilità

- Linea grigia: Reti infrastrutturali al 1821 (Catasto Storico Leopoldino)
- Linea rossa: Reti infrastrutturali al 1954 (Ortofoto volo GAI - Regione Toscana)
- Linea verde: Reti infrastrutturali post 1954 (Ortofoto 2021 - Regione Toscana)

Patrimonio edilizio

- Area scura: Struttura insediativa al 1821 (Catasto Storico Leopoldino)
- Area verde: Struttura insediativa al 1954 (Ortofoto volo GAI - Regione Toscana)
- Area gialla: Struttura insediativa post 1954 (Ortofoto 2021 - Regione Toscana)